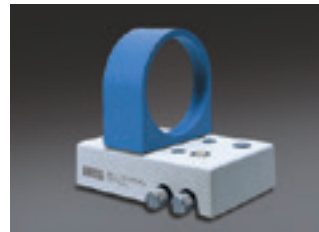
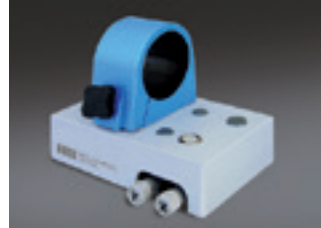


固定用クランプ
D65: 223 037 D40: 223 035
既存の装置にオートコリメーションセンサーを固定
・光軸高さ: 62mm
・取付: M6 スクリュー4 個



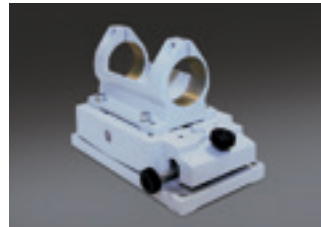
ミラー D100
223 221
補助ミラー、ターンミラーとして使用
・調整範囲 両軸上で±2°
・光軸高さ: 約 100mm



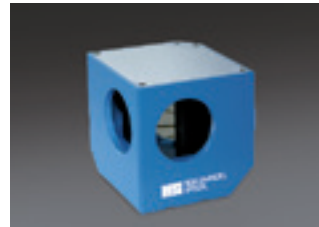
アジャスタブルホルダー
D65: 223 056 D40: 223 057
オートコリメーションセンサーを固定するホルダー、2 軸調整機構付き
・調整範囲(X, Y): ±2 秒
・光軸高さ: 100mm



レーザーアタッチメント
D65: 219 757 D40: 219 767
オートコリメーションセンサーと測定対象物の光軸調整を素早く、簡単に行える



アジャスタブルホルダー
D65: 223 024 D40: 223 023
オートコリメーションセンサーを固定するホルダー
ダブルクランプ式
・調整範囲(X, Y): ±4 秒
・光軸高さ: 132mm



ペンタプリズムマウント
直角度、平行度の測定用
ペンタプリズムマウント
2 秒: 221 015
2 秒、ウェッジ付マウント: 221 016



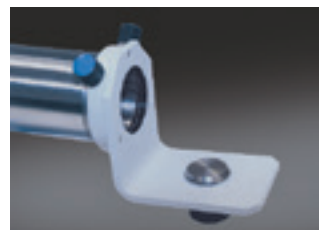
三脚
223 081, 223 082
アジャスタブルホルダーを取付けて使用
・高さ 最小 630mm
最高 1320mm



ペンタプリズムマウント用ベース
221 028
正確な位置決めのために、ペンタプリズムマウントに取付ける、取り外し可能なストップバー付きベース
・光軸高さ: 100mm



ミラーマウント
真直度、直角度、平面度、平行度などの測定に使用
・光軸高さ: 55mm
ミラーマウント片面: 223 260
ミラーマウント両面: 223 262



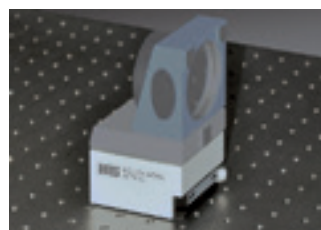
ペンタプリズムホルダー
221 023
ペンタプリズムマウントを、直角度測定にて対物レンズに取り付けるホルダー



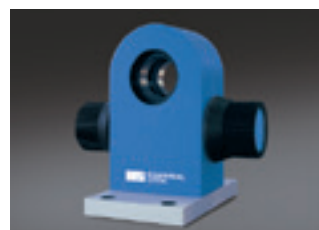
ストップバー付きベース
ベース 223 264
ストップバー 223 269
ミラーマウントに、取り外し可能なベース長 50mm または 100mm のストップバーを採用することにより、正確なガイダンスが可能
・光軸高さ: 100mm (ミラーを含む)



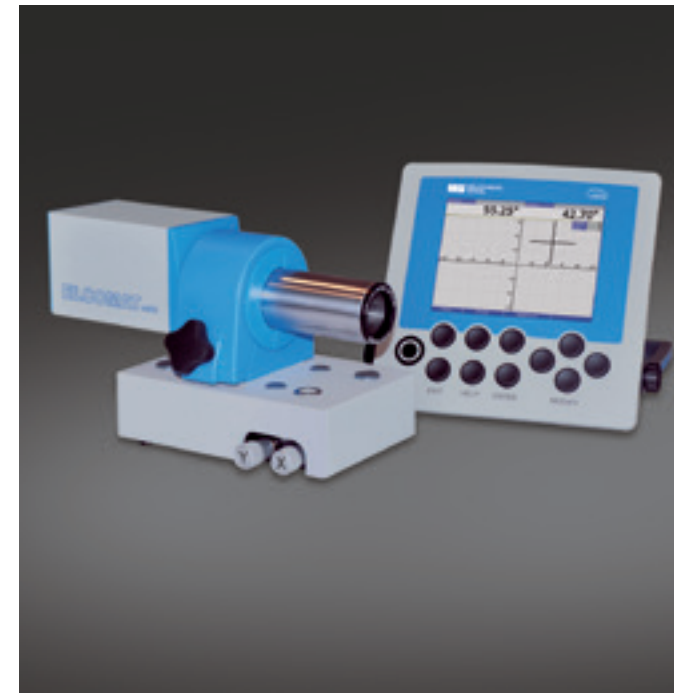
ポリゴンミラー
インデックステーブルやロータリーテーブルの回転位置の不確かさを測定するための角度測定用標準器
ミラー: φ38mm (8 面) 205 307
φ25mm (12 面) 205 313



マグネティックベース
223 282
ミラーマウントを取付け、鉄などの磁性体面に固定
・光軸高さ: 100mm (ミラーを含む)



テストウェッジ
223 244
オートコリメーターのクイックテスト用。テストウェッジは認証を受けており、現場での角度精度テストが可能



*アジャスタブルホルダー (223 056) (オプション) 付

エルコマット vario N [ELCOMAT vario N]

エルコマット vario Nは、直接 信号をデジタル化するオートコリメーションセンサー、高い操作性と拡張機能をもつディスプレイユニットにより、ELCOMAT製品ラインの新しい標準を確立しています。

- 微小角度の測定
- 高精度の角度調節とキャリブレーション
- 工作機械の品質管理
(真直度、平行度、直角度、平面度、回転位置の不確かさ)
- 組立の自動化
- 角度位置のモニタリング

オートコリメーションセンサー

ELCOMAT vario N オートコリメーションセンサーには、8 種類の対物レンズが用意されています。この多様性により、測定タスクに最も適したオートコリメーションセンサーを選択することができます。主に製造現場での使用を目的としています。



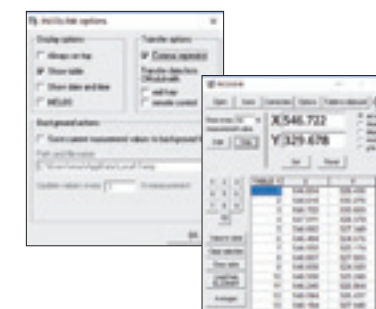
ディスプレイユニット

インテリジェントなディスプレイユニットは、オートコリメーターの操作に不可欠なもので、デジタル制御・出力ユニットとして機能します。

- ・ 2 軸を同時表示
- ・ 任意の角度でゼロ リセット可能



ソフトウェア



INCOLINK (標準)

ELCOMAT vario N からコンピューターへの、測定データ転送用ソフトウェアインターフェースです。測定値を記録し、クリップボード経由で測定した値を所有のソフトウェア (Excel など) に簡単に取り込み可能です。Windows で作動します。

ELCOWIN (オプション)

ガイドウェイ、測定プレート、テーブルの真直度、直角度、平行度、平面度の評価用ソフトウェア



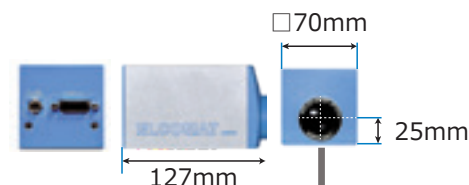
RTM (オプション)

VDI/DGO 3441、VDI 2617、ISO 230-2 に準拠した回転テーブル/インデックステーブルの位置の不確かさ/位置決め精度を測定するためのソフトウェア



*仕様および外観は、改良の為予告なしに変更する場合があります。

対物レンズ



対物レンズ * 付け替えはできません チューブ径(mm)/長さ(mm)	Φ40 f7 / 68mm	Φ40 f7 / 121mm	Φ40 f7 / 176mm	Φ40 f7 / 277mm	Φ40 f7 / 477mm	Φ65 f7 / 297mm	Φ65 f7 / 479mm	Φ65 f7 / 297mm
商品番号	vario N 90/40 229 811	vario N 140/40 229 812	vario N 200/40 229 813	vario N 300/40 229 814	vario N 500/40 229 815	vario N 300/65 229 816	vario N 500/65 229 817	vario N 500T/65 229 818
仕様								
精度 (秒)	±3	±2	±1.5	±0.8	±0.4	±0.8	±0.4	±0.4
測定軸数	2	2	2	2	2	2	2	2
最大測定範囲 ショートモード X(秒) x Y(秒)	8170 x 6840 (0.2m 以下) 7090 x 6830 (0.4m) 5700 x 5700 (0.6m) 1540 x 1490 (0.8m) 1320 x 1280 (1.0m)	5140 x 4320 (0.7m 以下) 4960 x 4300 (0.9m) 3360 x 3360 (2m)	3560 x 2980 (1.0m 以下) 2390 x 2390 (3.0m)	2380 x 2000 (1.0m 以下) 2050 x 1990 (3.0m) 1570 x 1570 (5.0m)	1420 x 1200 (2.0m 以下) 1330 x 1030 (4.0m) 1030 x 1030 (6.0m)	2380 x 2000 (3.0m 以下) 2050 x 1980 (5.0m) 1700 x 1700 (7.0m)	1400 x 1200 (7.0m 以下) 1360 x 1200 (8.0m) 1180 x 1180 (10.0m)	1400 x 1200 (7.0m 以下) 1360 x 1200 (8.0m) 1180 x 1180 (10.0m)
最大測定範囲 ロングモード X(秒) x Y(秒)	6620 x 5300 (0.2m 以下) 4200 x 4060 (0.4m) 2700 x 2650 (0.6m) 1540 x 1490 (0.8m) 1280 x 1280 (1.0m) 1020 x 1020 (1.2m) 800 x 800 (1.4m)	4000 x 3340 (0.7m 以下) 3190 x 3100 (0.9m) 1380 x 1380 (2.0m) 490 x 490 (4.0m) 240 x 240 (6.0m)	2880 x 2300 (1.0m 以下) 1030 x 1030 (3.0m) 460 x 460 (5.0m) 260 x 260 (7.0m) 200 x 200 (8.0m)	1920 x 1540 (1.0m 以下) 1100 x 1060 (3.0m) 650 x 650 (5.0m) 360 x 360 (7.0m) 240 x 240 (9.0m)	1160 x 920 (2.0m 以下) 800 x 800 (4.0m) 510 x 510 (6.0m) 360 x 360 (8.0m) 230 x 230 (10.0m)	1910 x 1530 (3.0m 以下) 1130 x 1090 (5.0m) 750 x 750 (7.0m) 590 x 590 (9.0m) 390 x 390 (11.0m) 300 x 300 (13.0m)	910 x 910 (7.0m 以下) 800 x 800 (8.0m) 610 x 610 (10.0m) 500 x 500 (12.0m) 410 x 410 (14.0m) 360 x 360 (16.0m) 270 x 270 (18.0m)	910 x 910 (7.0m 以下) 800 x 800 (8.0m) 610 x 610 (10.0m) 500 x 500 (12.0m) 410 x 410 (14.0m) 360 x 360 (16.0m) 270 x 270 (18.0m)
最大作動距離 (m)	1.4	6.0	8.0	9.0	10.0	13.0	18.0	18.0
表示分解能 (秒)	0.005 ~ 10 まで選択、対数スケーリング表示可能							
繰返し精度 (秒)	0.4	0.3	0.2	0.1	0.05	0.1	0.05	0.05
焦点距離 (mm)	90	140	200	300	500	300	500	500
光源 LED 波長 (nm)	635							
最小反射ミラー径 (mm) R >85% (コート付ミラー) R = 4% (非コートガラス)	Φ3 Φ4	Φ4 Φ5	Φ5 Φ6	Φ5 Φ6	Φ6 Φ7	Φ6 Φ7	Φ6 Φ7	Φ8 Φ9
クリアアパーチャー径 (mm)	16	28	28	28	28	50	50	50
光軸高さ (mm)	100 (アジャスタブルホルダー 223 056 or 223 057 使用)、62 (固定用クランプ 223 035 or 223 037 使用)							
コンピュータインターフェイス	RS-232 / USB							
電源	90V - 250V / 50Hz - 60Hz							
オートコリメーション寸法 (mm)	195 x 70 x 70	248 x 70 x 70	303 x 70 x 70	404 x 70 x 70	604 x 70 x 70	424 x 70 x 70	606 x 70 x 70	424 x 70 x 70
ディスプレイ寸法 (mm)	190 x 190 x 33							
オートコリメーション重量 (kg)	0.8	0.9	1.2	1.6	2.2	2.3	3.5	3.4
ディスプレイ重量 (kg)	0.7							

標準構成品：オートコリメーションセンサー、ディスプレイ ユニット、電源、リモートコントローラー、RS-232 ケーブル、USB ケーブル、INCOLINK ソフトウェア、保管ケース